

**Конвертор интерфейса
ТРОМБОН – КИ**

Краткое руководство

Назначение.

Конвертер интерфейса предназначен для взаимного преобразования сигналов интерфейсов USB и RS-485 с обеспечением гальванической развязки между ними.

Конвертер позволяет подключать к различным приборам, которые имеют интерфейс RS-485, персональный компьютер, имеющий интерфейс USB. Электропитание конвертера производится от интерфейса USB.

Технические характеристики.

Параметр	Значение
Питание	
От порта USB	4,7...5,3 В
Потребляемая мощность	0,5 Вт
Электрическая прочность изоляции	2 кВ (2500В до 1 минуты)
Класс защиты по ГОСТ 12.2.007.0-75	III
Интерфейс USB	
Стандарты	USB 1.1, USB 2.0
Разъём	Тип А
Максимальная длина линии связи	5 м (при скорости обмена 115200 бит/с)
Интерфейс RS-485 (EIA/TIA-485-A)	
Разъём	Разъёмный клеммник винтовой
Максимальная скорость обмена	460800 бит/с (при длине линии 305м)
Максимальная длина линии без повторителя	1200 м (при скорости до 115200 бит/с)
Корпус	
Габаритные размеры (с установленным разъёмом)	116,5 x 57,5 x 18,1 мм
Степень защиты	IP 30
Крепление	На 35мм DIN-рейку
Вес, не более	38 г
Условия хранения, транспортировки и эксплуатации	
Температура хранения	От-35 до +65
Температура рабочая	От-30 до +55
Относительная влажность(при +25С)	Не более 85% (без конденсации)
Атмосферное давление	Не менее 600мм рт. столба (до2000м над уровнем моря)

Условия эксплуатации.

Конвертер предназначен для эксплуатации в условиях:

- закрытые взрывобезопасные помещения без агрессивных паров и газов;
- без попадания влаги на контакты разъёмов и во внутрь конвертера;
- запрещается использование конвертера в помещениях с парами кислот, щелочей, масел и других химически активных веществ.

Конструкция.

Конвертер изготавливается в пластиковом корпусе для крепления на DIN рейку 35 мм.

На верхней стороне корпуса располагается разъём USB.

На нижней стороне корпуса располагается клеммные зажимы интерфейса RS-485.

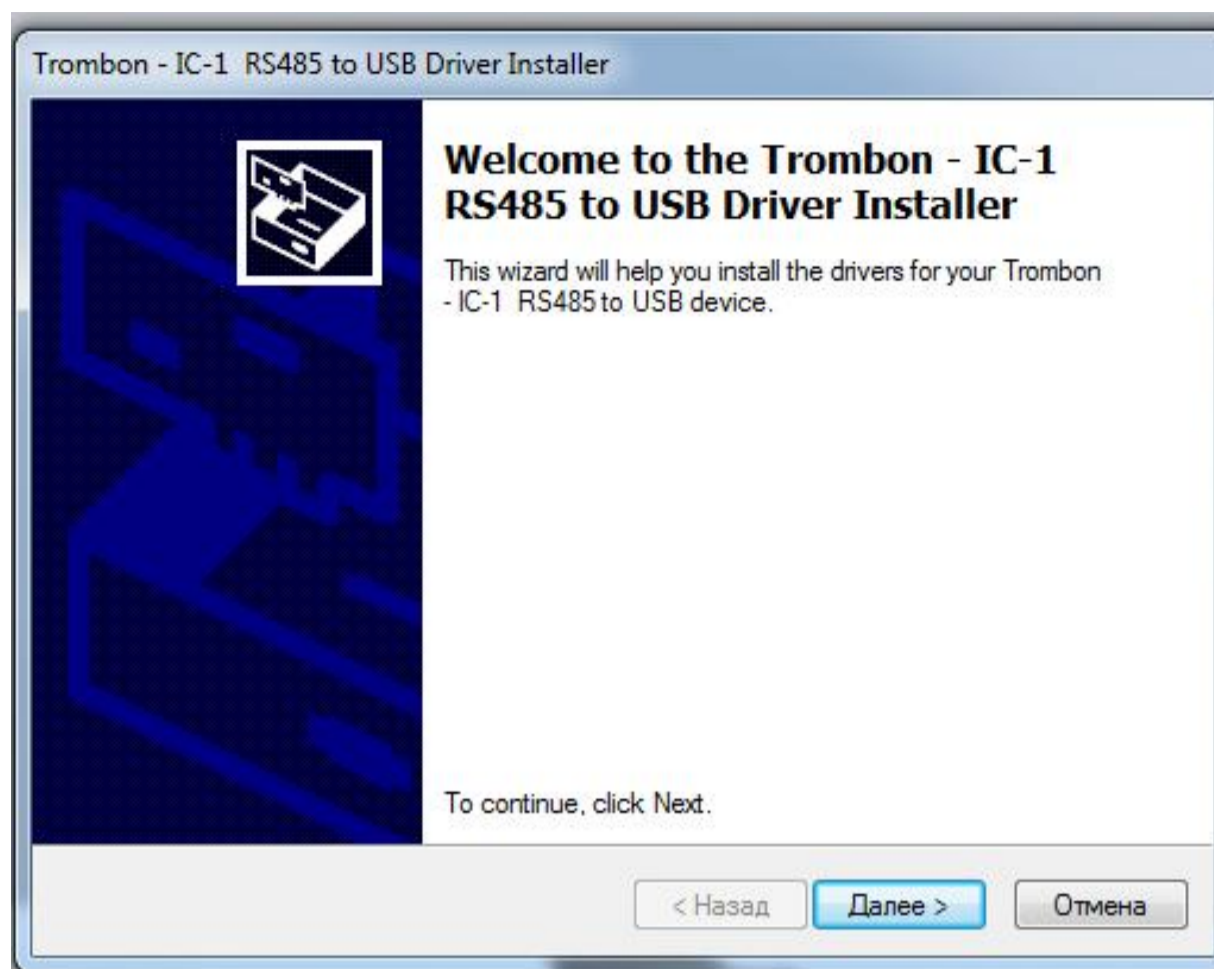
Совместимость с операционными системами.

- Windows 7 / 8 / 10;

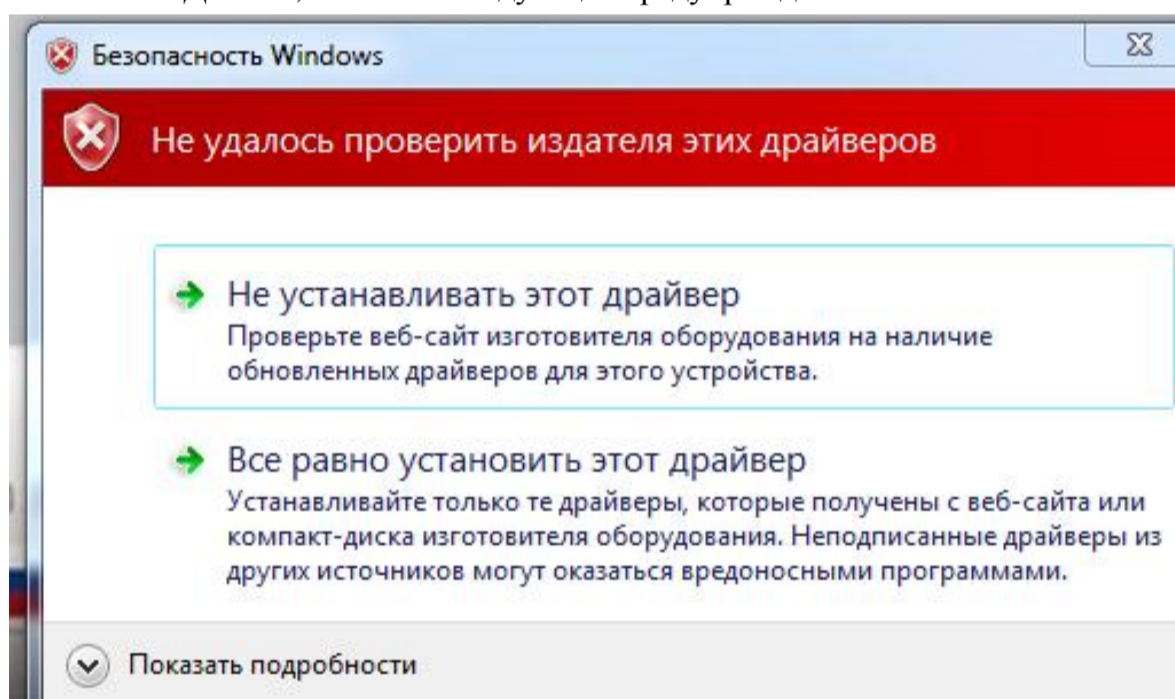
- ПО Тромбон ПУ-8, Тромбон ПУ-М.

Инструкция по установке.

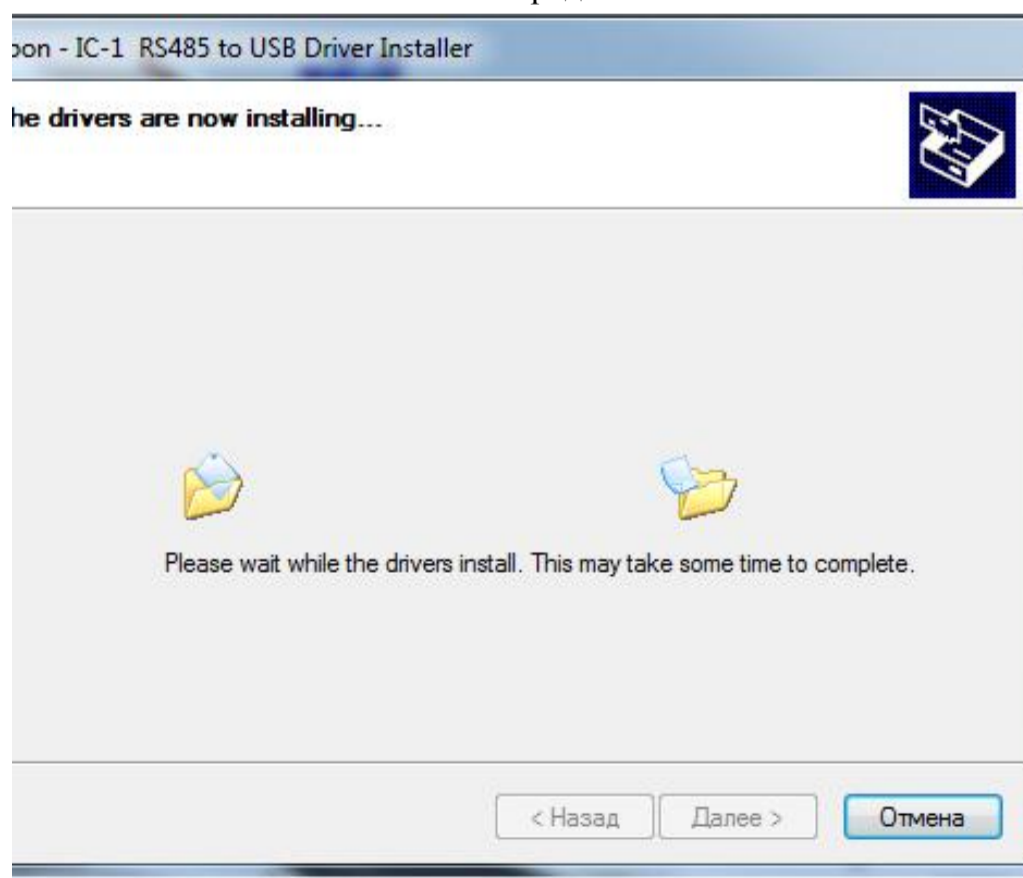
Для того, чтобы конвертор успешно работал в системе, необходимо установить соответствующий драйвер. Он доступен на сайте www.trombon.org. Скачайте соответствующий Вашей системе. Запустите исполнение установки, дважды кликнув соответствующий.



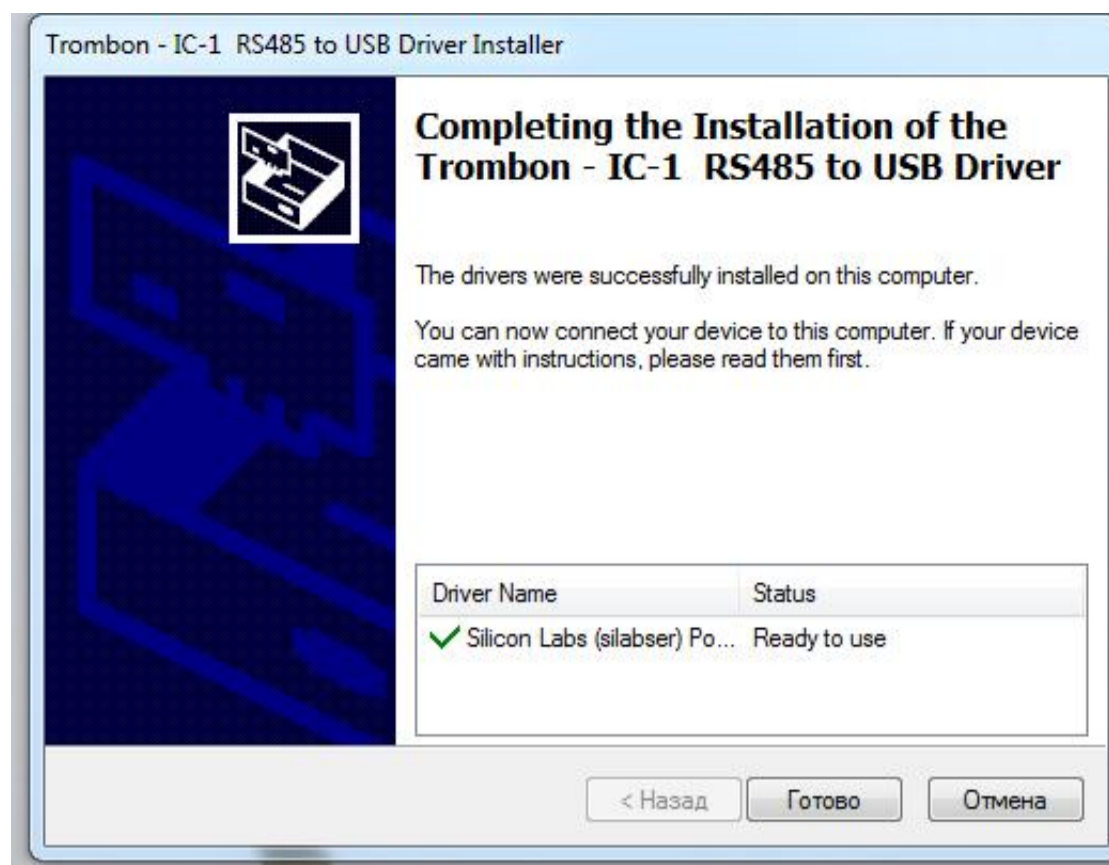
После того, как Вы кликните «Далее», появится следующее предупреждение



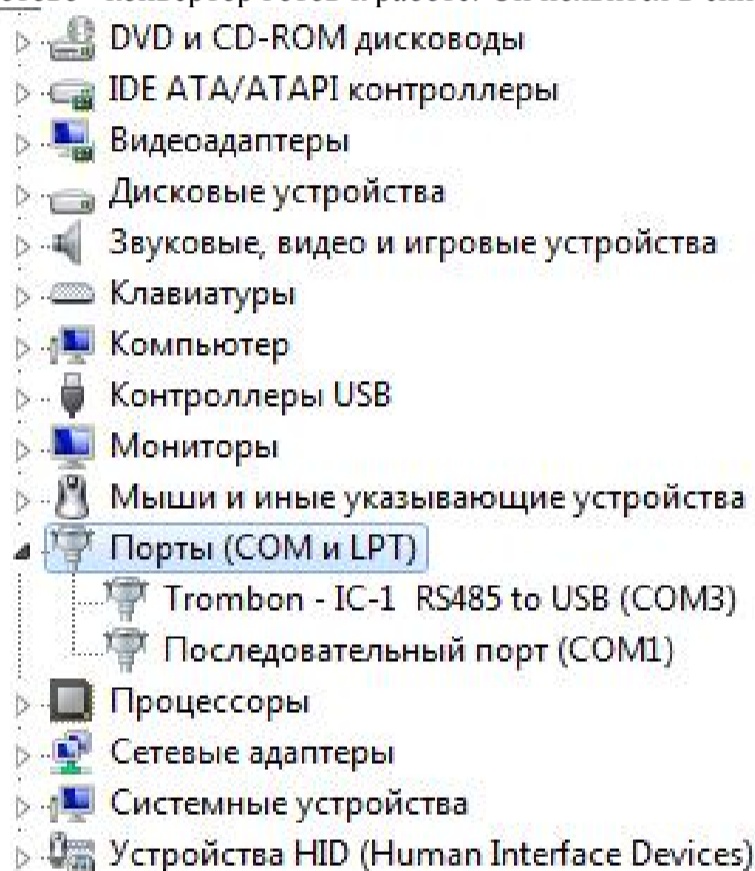
Выберите «Все равно установить этот драйвер».
Установка продолжится



По окончании появится сообщение



После нажатия «Готово» конвертер готов к работе. Он появится в списке портов Com.



Изготовитель: ООО «СОУЭ «Тромбон»: 390046, г. Рязань, ул. Маяковского, д. 1А, тел./факс: (4912) 29-68-41, www.trombon.org, info@trombon.org